

SEL CO PLAST WN 6

SEZIONATRICI
A CONTROLLO NUMERICO



IL RISULTATO DELLA RICERCA TECNOLOGICA PER PRESTAZIONI DI ALTO LIVELLO



IL MERCATO CHIEDE

un cambiamento nei processi produttivi che consenta di **accettare il maggior numero di commesse possibili**. Tutto ciò mantenendo alti standard di qualità, personalizzazione dei manufatti con **tempi di consegna rapidi e certi**.

BIESSE RISPONDE

con **soluzioni tecnologiche** che valorizzano e supportano l'abilità tecnica e la conoscenza dei processi e dei materiali. **SELCO PLAST WN 6** è una gamma di sezionatrici ad una linea di taglio estremamente performante, studiata e realizzata per la produzione di lotti di medie dimensioni.



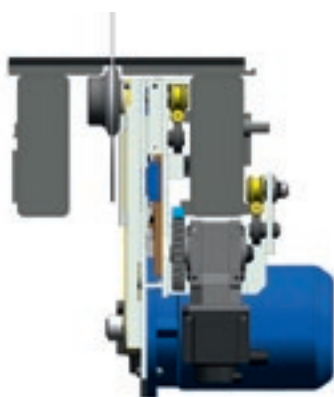
SELCO PLAST WN 6

- ELEVATA QUALITÀ E PRECISIONE DI TAGLIO
- RIDUZIONE DEI TEMPI DI ATTREZZAGGIO
- SOLUZIONI TECNOLOGICHE
PER OGNI ESIGENZA DI LAVORAZIONE

QUALITÀ DI TAGLIO

La sporgenza della lama principale e l'apertura del pressore sono regolate automaticamente da controllo numerico in funzione dello spessore del pacco da sezionare, ottenendo quindi la migliore qualità di taglio in ogni condizione di lavoro.

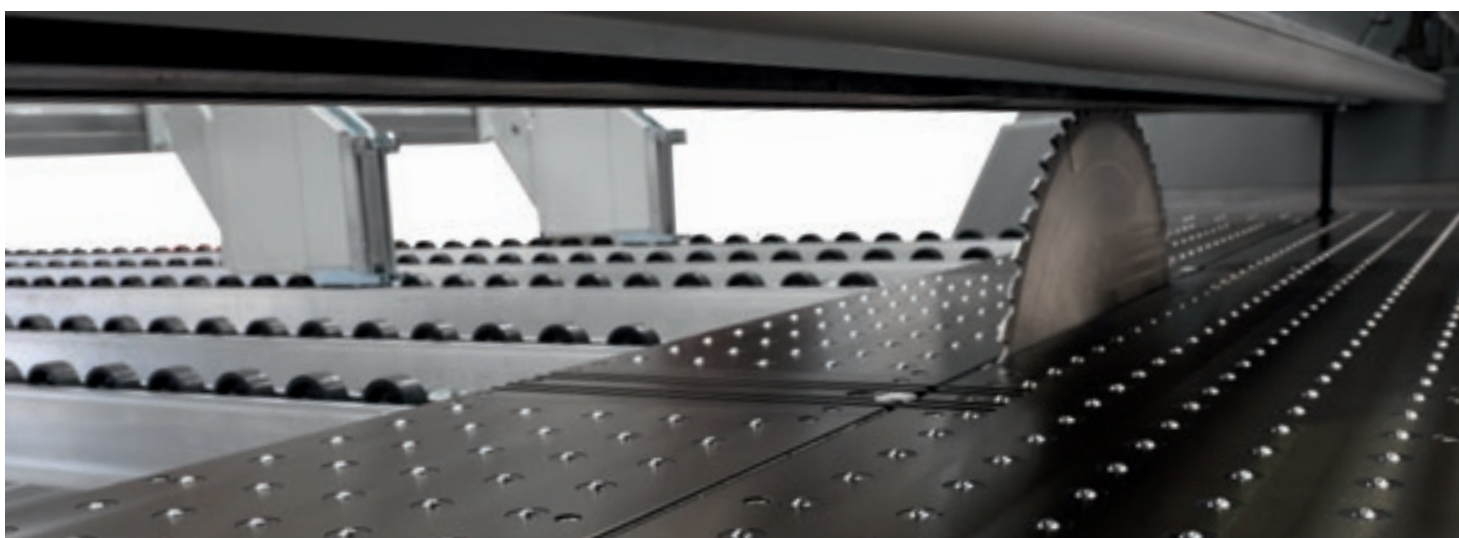
Perfetta stabilità grazie alla solida struttura in acciaio del **basamento** sostenuta da robusti supporti. Le guide di scorrimento del carro portalamo sono posizionate sulla stessa trave, assicurando quindi il perfetto parallelismo e rettilineità delle madesime.



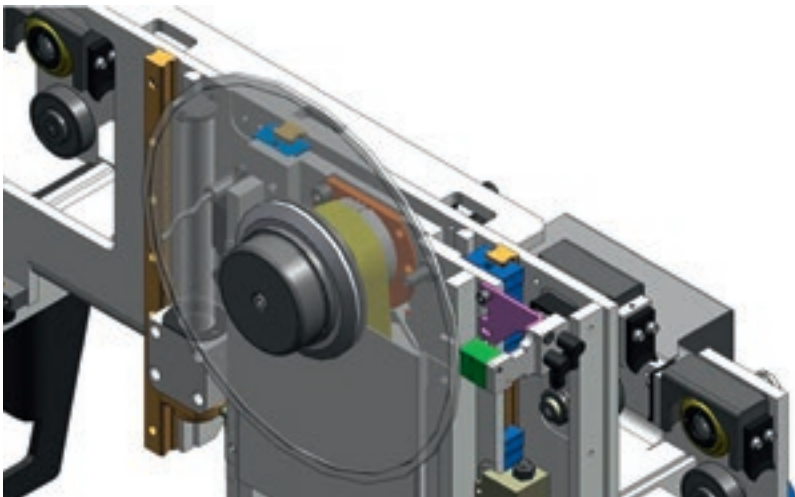
L'ottimale bilanciamento del carro porta utensile dovuto alla conformazione del basamento e al posizionamento delle guide e delle rotelle di scorrimento permette una totale assenza di vibrazioni della lama e un moto estremamente lineare del carro stesso.



Massima qualità del prodotto finito grazie al piano corpo macchina a cuscino d'aria per la movimentazione di materiali delicati. Questa caratteristica permette inoltre di mantenere costantemente pulito il piano immediatamente a lato della lama.



MASSIMA QUALITÀ DI TAGLIO, MAGGIORE VITA DELLA LAMA E RIDUZIONE DEI COSTI DI MANUTENZIONE.



Carro lame con motore Inverter e ugello per la lubro-refrigerazione della lama. È dotato di dispositivo antisbandamento che controlla la posizione e il numero di giri della lama intervenendo sulla velocità di avanzamento.



Sistema di chiusura della linea di taglio per evitare la caduta dei refili.



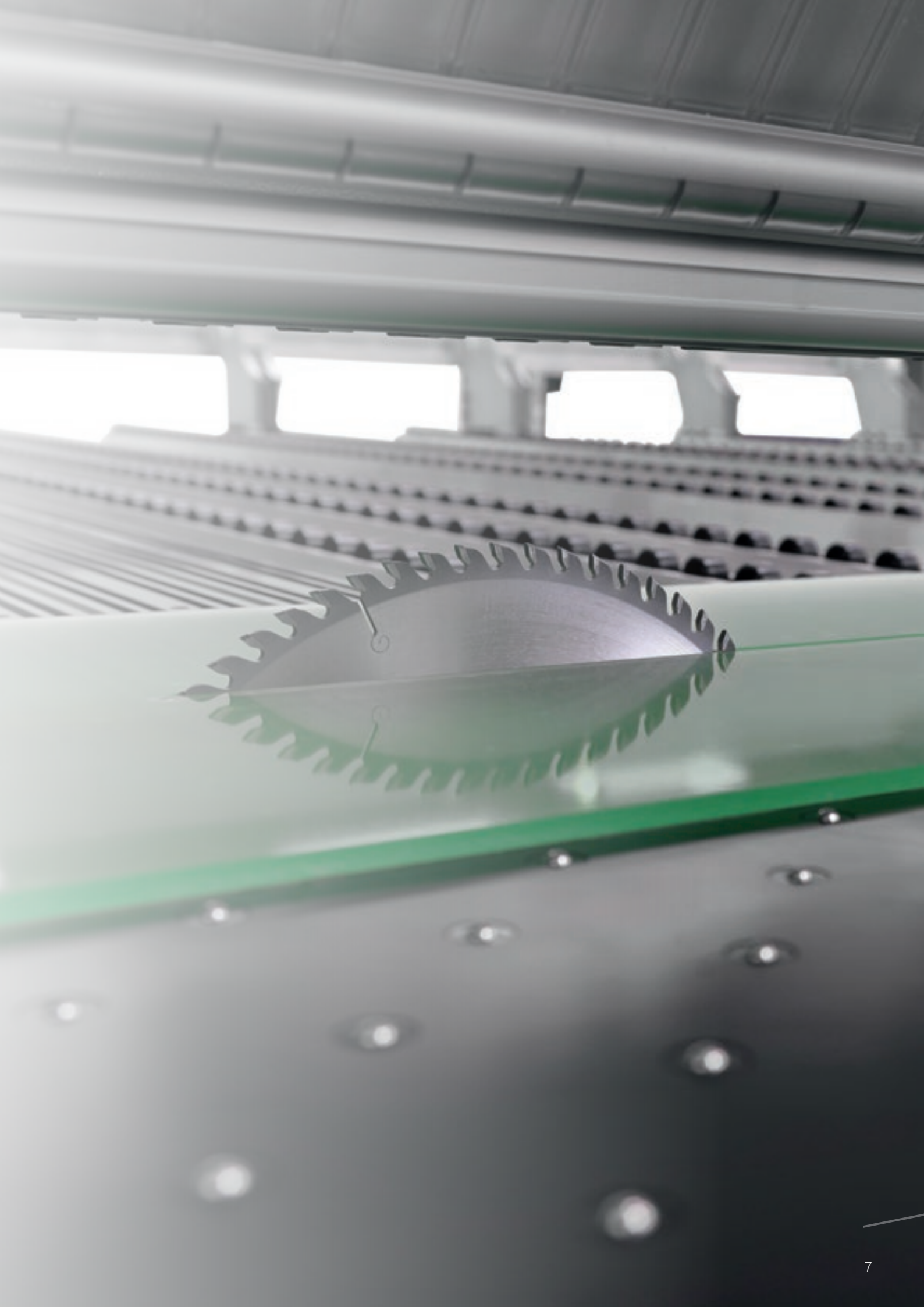
SELCO TECHNO LOGY



TAGLI DI PRECISIONE

L'alta tecnologia delle sezionatrici Selco incontra le esigenze d'uso di chi lavora i materiali tecnologici.

Il robusto carro spintore movimentato dal motore Brushless su cremagliere temprate e pignoni cementati, il controllo del posizionamento e il bloccaggio dei pezzi attraverso pinze indipendenti garantiscono la massima precisione e qualità di taglio di pannelli di diversi formati e dimensioni.



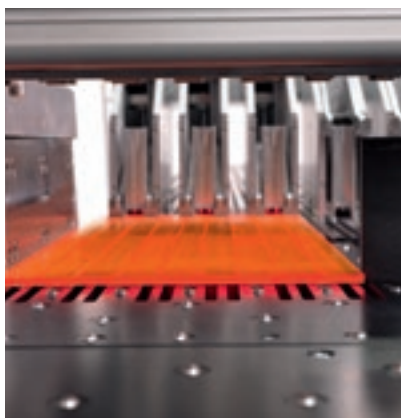
MASSIMA PRECISIONE DELLE LAVORAZIONI



Accurato e rapido posizionamento dei pannelli per la massima precisione di taglio grazie al robusto **carro spintore** azionato da un motore brushless. Il piano di scorrimento sotto lo spintore è corredato di rotelle folli e indipendenti per evitare segnature su pannelli con superfici delicate.



Le **pinze** garantiscono un tenace bloccaggio del pacco dei pannelli. La loro particolare struttura e la logica della macchina consentono la completa espulsione dei pacchi di pannelli sezionati fuori dalla linea di taglio, agevolando in tal modo sia la loro movimentazione sia lo scarico dei reflui.



Perfetto allineamento anche di pannelli sottilissimi e/o flessibili riducendo al minimo il tempo di ciclo grazie alla **battuta di allineamento laterale** integrata nel carro lama.

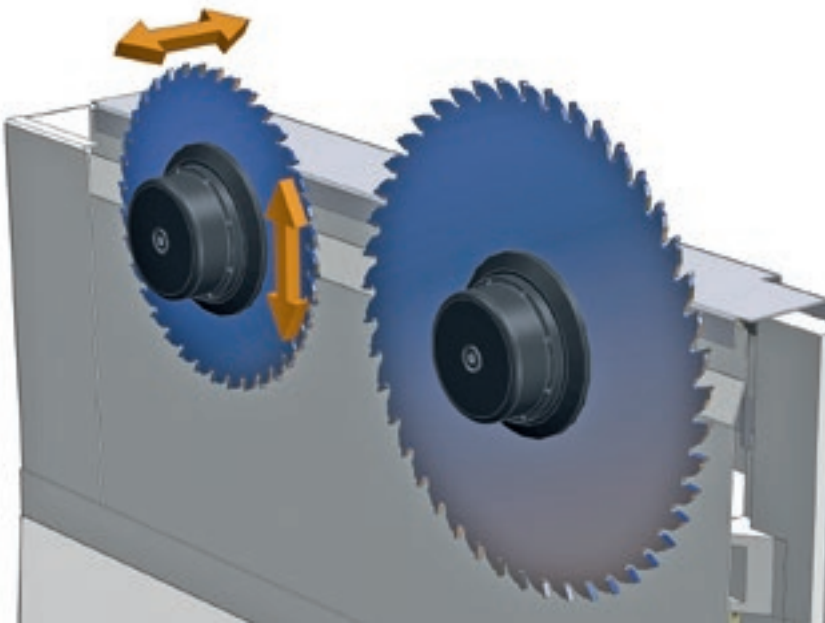
RIDUZIONE DEI TEMPI DI ATTREZZAGGIO



Sistema Quick Change, brevettato, per lo sbloccaggio rapido delle lame senza utensili.



Rapido e preciso settaggio degli utensili grazie alla regolazione elettronica dell'incisore tramite **dispositivo Digiset**. Il sistema prevede la memorizzazione ed il relativo richiamo delle posizioni di allineamento dei set di lame.

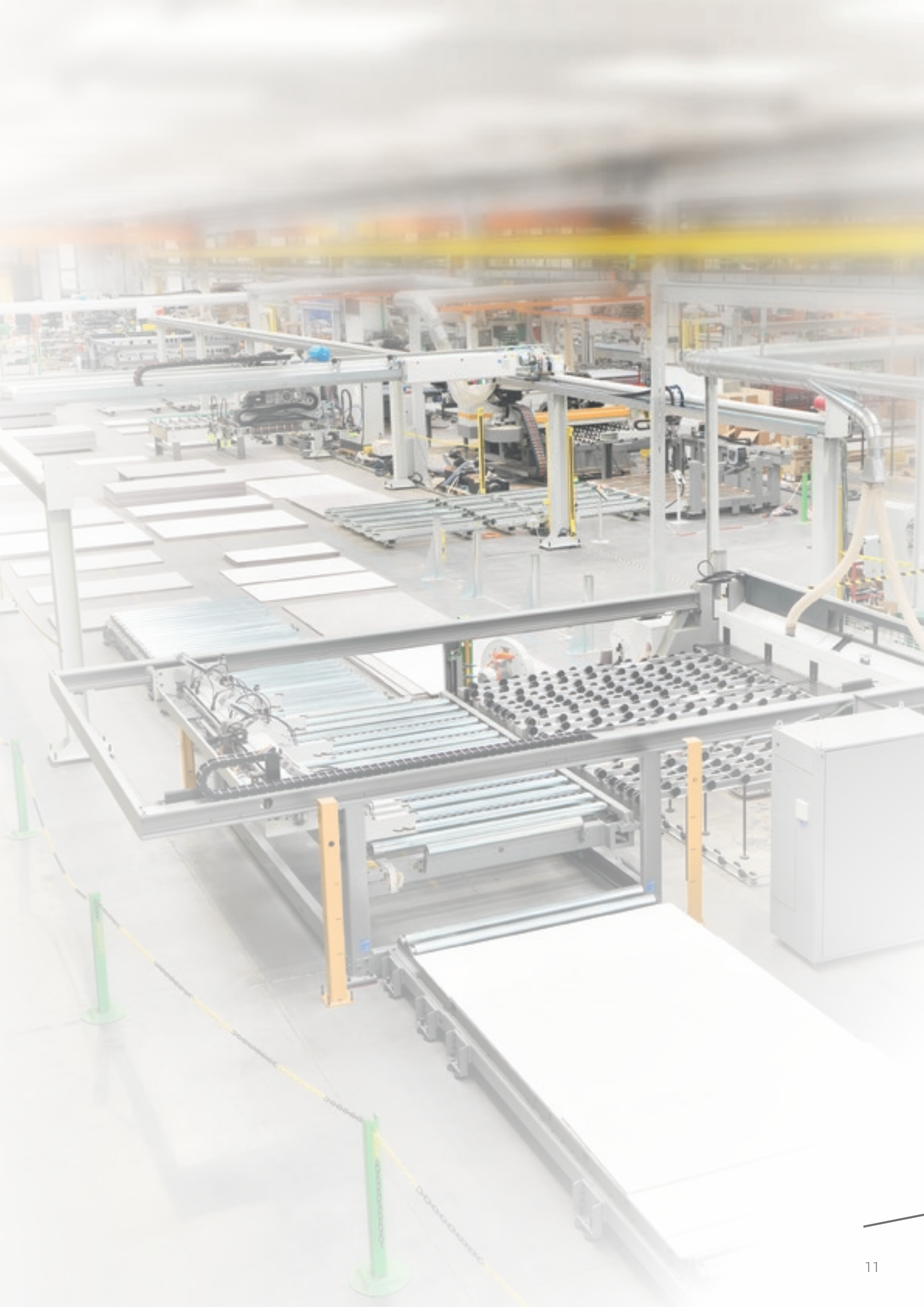


PRODUCTION

PERSONALIZZAZIONE COMPETITIVA

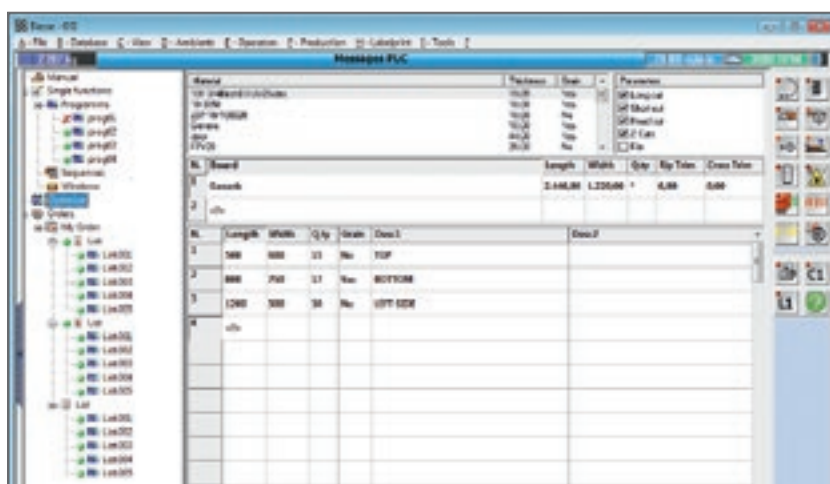
Realizzazione “su misura” di fabbriche chiavi in mano, integrazione di soluzioni Biesse Group con software e macchine complementari, più di 1000 impianti installati nel mondo.

Biesse Systems è un team di esperti nei processi produttivi su larga scala. Propone celle ed impianti integrati capaci di massimizzare la competitività dei clienti combinando le esigenze della produzione di massa con gli alti livelli di personalizzazione dei prodotti finiti richiesti dal consumatore finale.



SEMPLICITÀ E FUNZIONALITÀ

Il controllo numerico OSI (Open Selco Interface) garantisce la gestione completamente automatica di schemi di taglio e ottimizza i movimenti degli assi (carro spintore, carro lame e allineatore laterale). Assicura la corretta sporgenza della lama dal pacco in sezionatura e calcola la più adatta velocità di taglio in funzione dell'altezza del pacco e della larghezza dei refili, contribuisce ad ottenere sempre la miglior qualità di taglio.



QUICKOPTI

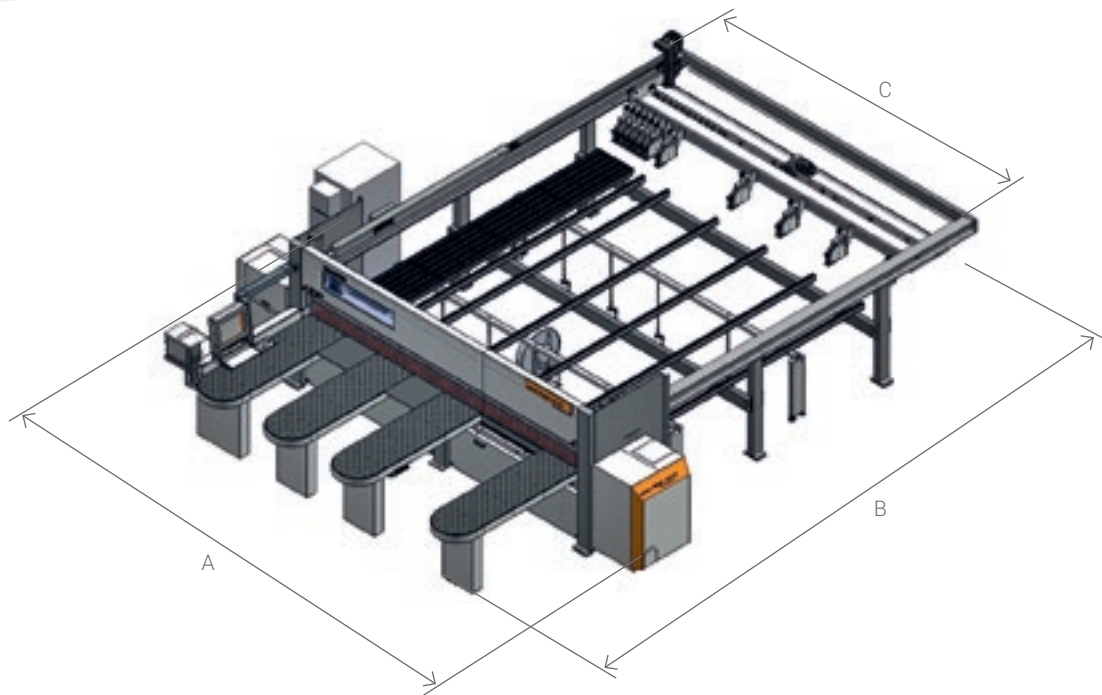
Software semplice e intuitivo per l'ottimizzazione degli schemi di taglio direttamente a bordo macchina.



ETICHETTATURA

Uno speciale software consente la creazione di etichette personalizzate e la stampa in tempo reale delle medesime a bordo macchina. Le informazioni disponibili possono essere anche stampate come codice a barre.

DATI TECNICI



SELCO PLAST WN 610 - 650

		3200X3200	4500X4500
A	mm	5350	6650
B	mm	6980	8280
C	mm	3630	4930

		PLAST WN 610	PLAST WN 650
Massima sporgenza lama	mm	95	123
Motore lama principale	kW	15	18,5
Motore lama incisore	kW		2,2
Traslazione carro lame			brushless
Velocità carro lame	m/min		1 - 160
Traslazione spintore			brushless
Velocità spintore	m/min		90

Dati tecnici ed illustrazioni non sono impegnativi. Alcune foto possono riprodurre macchine complete di opzionali. Biesse Spa si riserva il diritto di apportare eventuali modifiche senza preavviso.

Livello equivalente di pressione sonora nella posizione nel posto di lavoro in lavorazione (LpA) dB(A) 82,76. Fattore di correzione ambientale (K) dB(A) 5,35. Livello di potenza sonora in lavorazione (LwA) dB(A) 106,14. Livello istantaneo di pressione sonora di picco nel posto di lavoro in lavorazione con rete di ponderazione dB(C) < 130. Incertezza di misura K = 4 dB (A).

Il rilevamento è stato eseguito rispettando la norma UNI EN ISO 3746, UNI EN ISO 11202 e successive modifiche. I valori di rumorosità indicati sono livelli di emissione e non rappresentano necessariamente dei livelli operativi sicuri. Nonostante esista una relazione fra livelli di emissione e livelli di esposizione, questa non può essere utilizzata in modo affidabile per stabilire se siano necessarie o meno ulteriori precauzioni. I fattori che determinano il reale livello di esposizione a cui è soggetta la forza lavoro comprendono la durata dell'esposizione, le caratteristiche dell'ambiente di lavoro, altre sorgenti di emissione, come il numero di macchine ed altre lavorazioni adiacenti. In ogni caso, queste informazioni consentiranno all'utilizzatore della macchina di effettuare una migliore valutazione dei rischi e dei pericoli.

SOFTWARE PER LA GESTIONE INTELLIGENTE E ASSISTITA DEGLI SCHEMI DI TAGLIO



**B_OPTI È IL SOFTWARE
DI OTTIMIZZAZIONE DEGLI SCHEMI DI TAGLIO
TOTALMENTE SVILUPPATO IN BIESSE.
IN BASE ALLA LISTA DEI PEZZI DA PRODURRE
ED AI PANNELLI DISPONIBILI, È IN GRADO
DI CALCOLARE LA SOLUZIONE MIGLIORE,
RIDUCENDO AL MASSIMO IL CONSUMO
DI MATERIALI, I TEMPI DI SEZIONATURA
ED I COSTI DI PRODUZIONE.**

- Interfaccia semplice ed intuitiva.
- Alta affidabilità degli algoritmi di calcolo per lotti produttivi della piccola e grande impresa.
- Import automatico delle liste di taglio generate da software per la progettazione dei mobili e/o sistemi gestionali erp.





CUSTOMER CARE È IL NOSTRO MODO DI ESSERE

SERVICES è una nuova esperienza per i nostri clienti, per offrire un nuovo valore composto non solo dall'eccellente tecnologia ma da una connessione sempre più diretta con l'azienda, le professionalità che la compongono e l'esperienza che la caratterizza.



DIAGNOSTICA AVANZATA

Canali digitali per interazione da remoto on line 24/7. Sempre pronti ad intervenire on site 7/7.



RETE WORLDWIDE

39 filiali, più di 300 agenti e rivenditori certificati in 120 paesi e magazzini ricambi in America, Europa e Far East.



RICAMBI SUBITO DISPONIBILI

Identificazione, spedizione e consegna di parti di ricambio per ogni esigenza.



OFFERTA FORMATIVA EVOLUTA

Tanti moduli formativi on site, on line e in aula per percorsi di crescita personalizzati.



SERVIZI DI VALORE

Un'ampia gamma di servizi e software per il miglioramento continuo delle performance dei nostri clienti.

ECCELLENZA NEL LIVELLO DI SERVIZIO

+550

TECNICI NEL MONDO
ALTAMENTE SPECIALIZZATI,
PRONTI AD ASSISTERE
I CLIENTI IN OGNI ESIGENZA

90%

DI CASE PER MACCHINA
FERMA, CON TEMPO
DI RISPOSTA ENTRO 1 ORA

+100

ESPERTI IN CONTATTO
DIRETTO DA REMOTO
E TELESERVICE

92%

DI ORDINI RICAMBI
PER MACCHINA FERMA
EVASI IN 24 ORE

+50.000

ARTICOLI IN STOCK
NEI MAGAZZINI RICAMBI

+5.000

VISITE DI MANUTENZIONE
PREVENTIVA

80%

DI RICHIESTE SUPPORTO
RISOLTE ON-LINE

96%

DI ORDINI RICAMBI EVASI
ENTRO LA DATA PROMESSA

88%

DI CASE RISOLTI
CON IL PRIMO INTERVENTO
ON SITE

MADE WITH BIESSE

LA TECNOLOGIA BIESSE AL SERVIZIO DELLA CREATIVITÀ DI ACTION GIROMARI

Action Giromari è un'officina creativa che opera da oltre 20 anni nel campo dell'incisoria e della marcatura laser. Concepita in un periodo in cui la globalizzazione e, sotto certi aspetti, l'omologazione della produzione caratterizzava la cultura e l'economia mondiale, l'azienda si rivolge al mercato con la volontà di preservare e valorizzare il personale linguaggio estetico di creativi, progettisti e aziende.

La principale caratteristica che contraddistingue l'azienda è la capacità di lavorare ogni tipo di materiale.

"Non esiste una specifica categoria di prodotti che realizziamo perché, grazie all'ampio ventaglio di materiali che lavoriamo attraverso le nostre disparate tecnologie, riusciamo a confezionare su misura qualsiasi progetto sia in produzione limitata che in serie. Realizziamo soluzioni espositive, insegne, prodotti branding e tutto ciò

che rientra nel mondo della visual communication. Ma anche rivestimenti, banconi e complementi d'arredo custom made per spazi commerciali. Collaboriamo anche con molti architetti che ci sottopongono i loro progetti di design. I nostri clienti ci chiedono principalmente di progettare e realizzare soluzioni e prodotti che riescano a comunicare la propria identità aziendale e a distinguersi nel mercato attraverso il design e la creatività" spiega Raffaele Bastianoni, titolare dell'azienda.

Action Giromari gestisce internamente tutte le fasi produttive, dalla prototipazione e ingegnerizzazione fino all'imballo, controllando direttamente ogni singolo step. Le tecnologie a controllo numerico di cui Action Giromari dispone permettono di effettuare taglio, fresatura, incisione e sagomatura dei pezzi. Le successive fasi (assemblaggio, incollaggio...) fino alla fase di

finitura, sono rigorosamente fatte a mano.

"La tecnologia Biesse è un elemento chiave per potenziare la nostra versatilità e la capacità di offrire soluzioni ad hoc. Grazie alla nuova Rover Plast M5 acquistata a maggio 2016, infatti, stiamo incrementando maggiormente la produzione di forme dalle geometrie complesse, volumi e oggetti tridimensionali: prodotti unici e con un grande valore sul mercato. Quando abbiamo scelto Biesse, una società italiana che può offrirci maggiore affidabilità e garanzia grazie al forte know how, per l'acquisto di una nuova fresa a controllo numerico, non eravamo interessati solo alla macchina, ma all'acquisizione di una vera e propria partnership.

Consideriamo Biesse un partner nello sviluppo tecnologico di Giromari" conclude Bastianoni.



Origini italiane,
vocazione
internazionale.

Siamo un'azienda internazionale
che produce linee integrate e
macchine per la lavorazione di
legno, vetro, pietra, materiali
plastici e compositi e i materiali che
verranno in futuro.

Grazie alle nostre competenze
alimentate da una rete mondiale
in continua crescita, supportiamo
l'evoluzione del tuo business,
potenziando la tua immaginazione.

Master of materials, dal 1969.

Semplifichiamo
i processi
produttivi per
esaltare il
potenziale di ogni
materiale.



